

Mapa del Lago Titicaca

DATOS DEL LAGO	
Altura media	3812 m
Superficie	8400 Km ²
Ancho máximo	70 Km
Largo máximo	176 Km
Profundidad máxima	283 m
Volumen medio	932 millones m ³

Fuente: ALT



El Lago Titicaca se encuentra en los Andes entre la frontera de Bolivia y Perú a una altura media de 3812 metros sobre el nivel del mar y se lo conoce como el lago más alto de los grandes lagos del mundo.

En la tradición indígena se considera al lago como un regalo de dios y el padre de toda la vida.

Obtuvo su forma actual después del final de la última edad de hielo.

A 14 grados de latitud sur, la cordillera de los Andes se divide en dos cadenas distintas, la Oriental y la Occidental. Entre los dos macizos se encuentra un amplio sistema hidrológico cerrado de unos 140.000 km², situado entre los 3.600 y los 4.500 metros sobre el nivel medio del mar (msnm). Ese sistema hidrológico comprende cuatro cuencas principales: El lago Titicaca (T), el río Desaguadero (D), el lago Poopó (P) y el lago Salar de Coipasa (S).

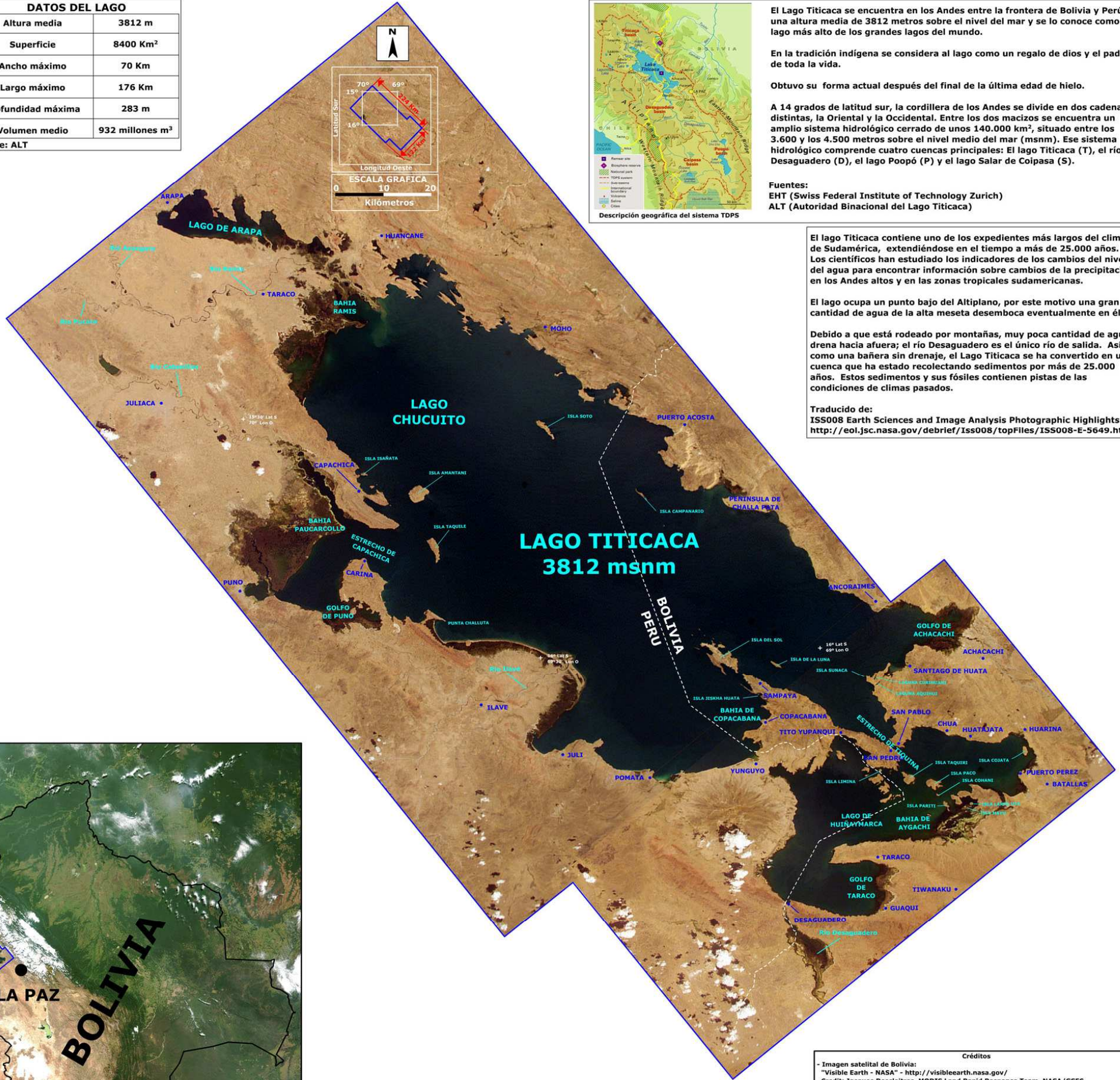
Fuentes:
EHT (Swiss Federal Institute of Technology Zurich)
ALT (Autoridad Binacional del Lago Titicaca)

El lago Titicaca contiene uno de los expedientes más largos del clima de Sudamérica, extendiéndose en el tiempo a más de 25.000 años. Los científicos han estudiado los indicadores de los cambios del nivel del agua para encontrar información sobre cambios de la precipitación en los Andes altos y en las zonas tropicales sudamericanas.

El lago ocupa un punto bajo del Altiplano, por este motivo una gran cantidad de agua de la alta meseta desemboca eventualmente en él.

Debido a que está rodeado por montañas, muy poca cantidad de agua dreña hacia afuera; el río Desaguadero es el único río de salida. Así como una bañera sin drenaje, el Lago Titicaca se ha convertido en una cuenca que ha estado recolectando sedimentos por más de 25.000 años. Estos sedimentos y sus fósiles contienen pistas de las condiciones de climas pasados.

Traducido de:
ISS008 Earth Sciences and Image Analysis Photographic Highlights
<http://eol.jsc.nasa.gov/debrief/Iss008/topFiles/ISS008-E-5649.htm>



Créditos

- Imagen satelital de Bolivia:
"Visible Earth - NASA" - <http://visibleearth.nasa.gov/>
Credit: Jacques Desloires, MODIS Land Rapid Response Team, NASA/GSFC
- Imagen del Lago Titicaca:
"Image courtesy of the Image Science & Analysis Laboratory, NASA Johnson Space Center"
Mission: ISS008 Roll: E Frame: 5649 Mission ID on the Film or Image: ISS008
<http://eol.jsc.nasa.gov>
- Ubicación de localidades en base a cartas del IGM - BOLIVIA

www.DeTiahuanaco.com La Paz, Bolivia - Diciembre 2012

Encontrarás mucha información acerca de Tiahuanaco en el sitio:

www.DeTiahuanaco.com